



FØR DU ÆNDRER DIN EJENDOM

**Lyset er en af Valbys fineste bygge-
foreningsbebyggelser og de arkitektoniske
værdier skal bevares for fremtiden.**



BEVARENDE LOKALPLAN NR. 270 FOR LYSET

Kære husejer

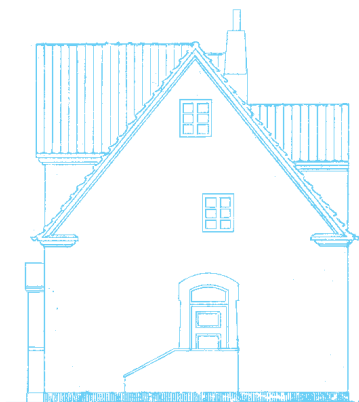
Lyset er en af Valbys fineste byggeforeningsbebyggelser, og de fleste ejendomme er velbevarede. For at sikre områdets arkitektoniske værdier har Borgerrepræsentationen vedtaget en bevarende lokalplan for **Lyset**. Lokalplanen betyder, at der er begrænsede muligheder for at bygge til og ændre ejendommene.

Lyset skal bevares

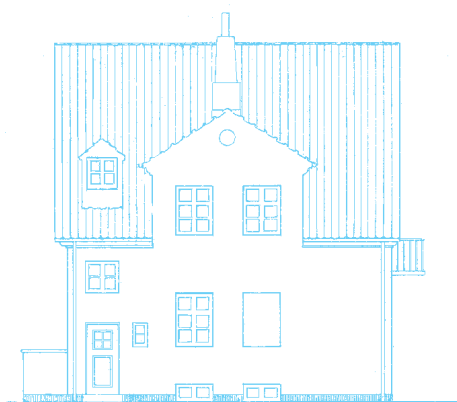
Efter dialog med grundejerforeningen **Lyset** har vi besluttet at sætte øget fokus på bevaring af områdets arkitektoniske værdier. Det betyder blandt andet, at vi er opmærksomme på nye sager i **Lyset**, og at vi gennemgår bebyggelsen for ændringer, som er sket i strid med lokalplanen.

Få tilladelse før du går i gang

Du må ændre din ejendom som beskrevet i lokalplanens paragraf 6, stk. 2-13. Øvrige ændringer forudsætter, at du søger tilladelse hos Københavns Kommunes Center for Byggeri. Hvis projektet ikke overholder lokalplanen, kan du søge om dispensation. Mulighed for dispensation fra lokalplanens bestemmelser er dog begrænset.



Gaelt .



Bagside

Lokalplanen betyder blandt andet, at

- du skal have tilladelse til alle ændringer

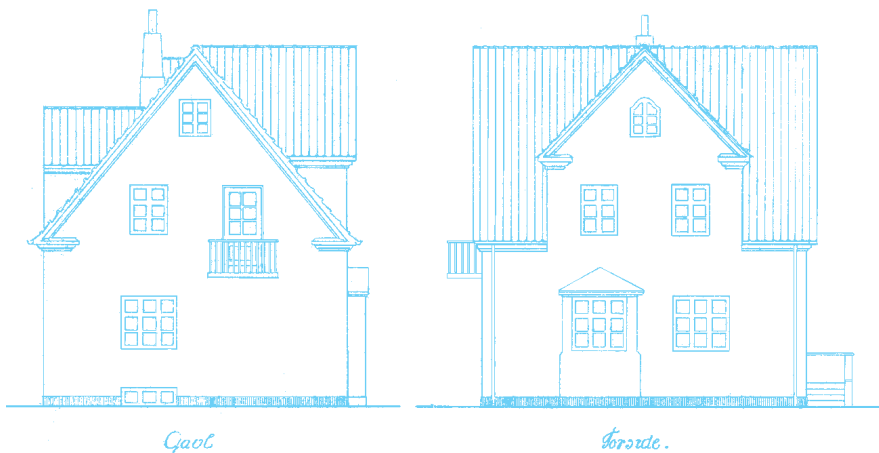
Undtagen når du følger de konkrete anvisninger i lokalplanens paragraf 6, stk. 2-13.

- der er begrænsede muligheder for at bygge til

Placering og udformning af tilbygninger og carporte skal godkendes i Københavns Kommune. Tilbygninger må ikke være større end 10 m² og carporte må ikke være større end 20 m². Herudover kan der ikke bygges til.

- facader, tag og have skal bevares

Bygningens oprindelige udseende skal bevares eller genetableres, når du reparerer, vedligeholder eller bygger om. Nye vinduer må dog være uden sprosser. Farver på ydermur, vinduer og døre skal passe til husets arkitektur og alder. Mod haven må der, på særlige betingelser, etableres tagvinduer, antenne, parabol og solfangere samt én havedør. De ubebyggede arealer skal fremtræde som haver. Mod vejen skal der hegnes med hvidt træstakit som anvist på lokalplanens tegninger.



KONTAKT

Center for Bygninger
bygninger@tmf.kk.dk
telefon 33 66 52 00

Lokalplan nr. 270

Lyset lokalplanen kan ses og downloades på www.kk.dk/lokalplaner

Gode eksempler

Du kan finde eksempler på gode facade- og bygningsændringer på grundejerforeningens hjemmeside www.lyset-i-valby.dk

**SAMMEN
OM BYEN**